

Constrangimentos ao Mercado do Biodiesel em Portugal

Constrangimentos

Principais questões:

1. Técnicas
2. Fiscais
3. Mercado

Constrangimentos Técnicos

1. A EN590 limita, por enquanto, a incorporação de biodiesel no gasóleo a 7% (B7);
2. Tudo aponta para que a nova norma limite a incorporação a 10%, se a EN 14214 for também alterada nos teores máximos de fósforo, p. ex;
3. Veículos pesados sem grandes restrições e novos modelos da Peugeot e Renault a permitirem B30;

Constrangimentos Fiscais

1. O Governo retirou a isenção fiscal parcial (28 cêntimos por litro) de que gozava o Biodiesel.
2. Espanha manteve a isenção total de ISP sobre o Biodiesel à semelhança de outros países europeus o que lhe permite ser competitivo com o gasóleo;
3. Tal mudança, por razões de aperto orçamental veio agravar a diferença do preço do gasóleo face a Espanha e tornar proibitivo o mercado livre do Biodiesel em Portugal, i.e. fora da incorporação obrigatória;

Constrangimentos de Mercado

1. Um comprador em Portugal é responsável por 85% do mercado. Tem tido uma postura correcta, mas nada o garante no futuro;
2. Os produtores estão fraccionados por 5 fábricas de dimensão semelhante e a trabalhar a 2/3 da capacidade e pouco poder negocial;
3. O mercado internacional do Biodiesel tem bastantes práticas de concorrência desleal, por dumping fiscal (Arg.), subsídio (USA entretanto proibido na EUR) e questões incompreensíveis (Palma malaia e indonésia);
4. Todos os mercados nacionais europeus têm práticas mais ou menos claras de defesa, à excepção do RU e de Espanha. Aqui a legislação está a mudar, por transposição da Directiva, permitindo a futura exportação de Biodiesel português para o mercado espanhol, por questões logísticas e de competitividade específica;

Biodiesel

Incorporações previstas no PNER (2011/2020) (ktoe)

2011	2012	2013	2014	2015	2016	2017	2018	2019	2020
283	283	306	308	405	407	441	443	449	450

Volume total de Energia renovável nos transportes

2011	2012	2013	2014	2015	2016	2017	2018	2019	2020
306	310	336	342	466	471	509	516	528	535

Evolução para 2020

O cumprimento das metas das Energias Renováveis nos Transportes recairá sobre a incorporação de biodiesel, o que provocará alguma alteração às normas europeias ou à fiscalidade;

A capacidade instalada é suficiente para o cumprimento das metas, mas novas instalações ou ampliação das actuais serão opções reais;

Sustentabilidade

Uma palavra para a Sustentabilidade.

Para a indústria tal não é constrangimento. Já há muito tempo que nos encontramos preparados, as fábricas são novas e eficientes. Apenas se deseja que a certificação seja exequível e não onere excessivamente a indústria por comparação com outros países europeus;

Também aqui seguiremos as indicações da Comissão Europeia;

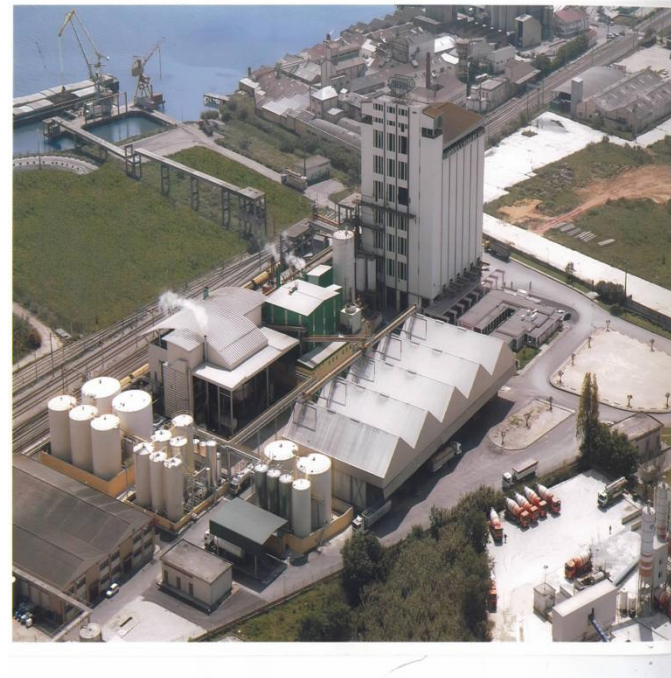


Principais intervenientes

OS PRODUTORES DE BIODIESEL

IBEROL

- Capacidade Instalada
 - 125.000 tons/ano
- Data de arranque
 - Março 2006



Fábrica Torrejana

- Capacidade Instalada
 - 100.000 tons/ano
- Data de arranque
 - Março 2006



Biovegetal

- Capacidade Instalada
 - 125.000 tons/ano
- Data de arranque
 - Junho 2007



Prio Biocombustíveis

- Capacidade Instalada
 - 100.000 tons/ano
- Data de arranque
 - Agosto 2007



Sovena

- Capacidade Instalada
 - 95.000 tons/ano
- Data de arranque
 - Dezembro 2007





Obrigado

www.appb.pt
appbio@gmail.com

20 de Junho de 2011